



Webinaire

**Et si vous faisiez des affaires avec la Tchéquie ?
Pourquoi pas ?**

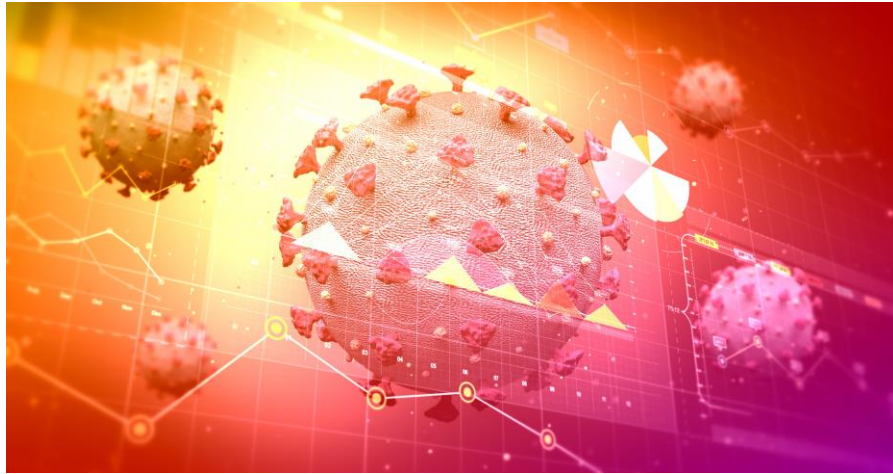
15 janvier 2021

Alena Mastantuono

Directrice du bureau CzechTrade à Bruxelles



STRUCTURE DE LA PRÉSENTATION

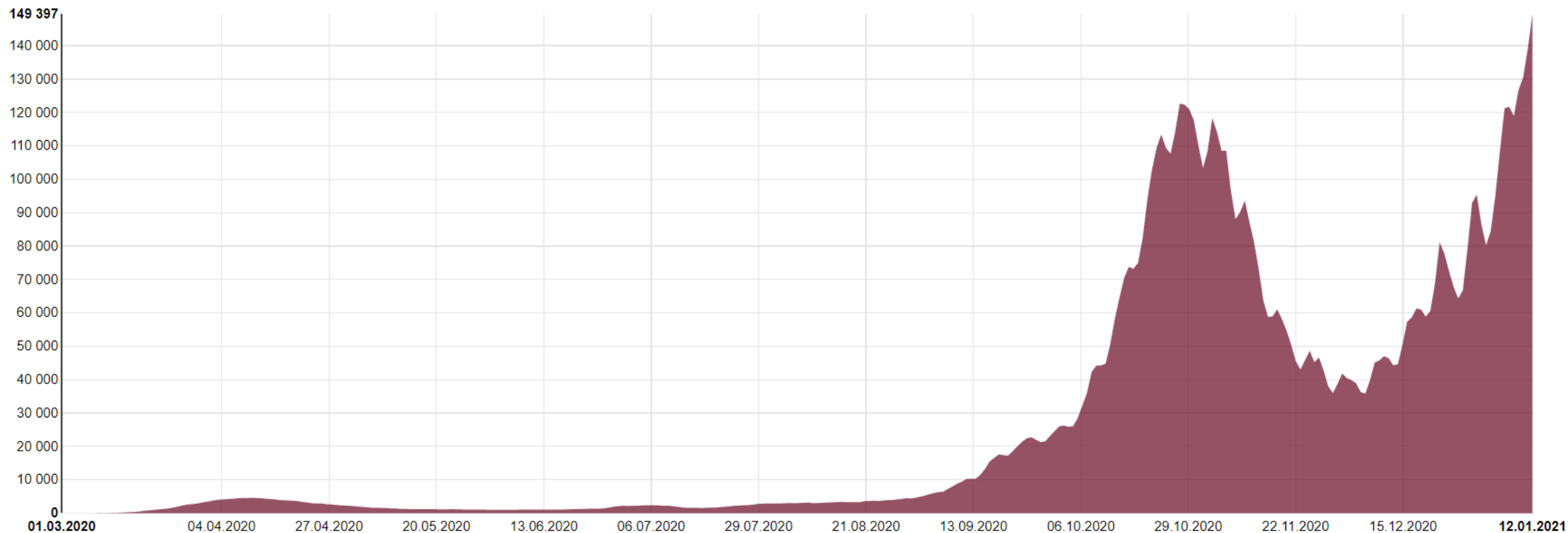


- 1. Mesures actuelles
- 2. Aides aux entrepreneurs
- 3. Opportunités sur le marché tchèque

1. Mesures actuelles

- Le niveau d'alerte 5 (le plus élevé) : jusqu'au 22 janvier 2021 la RT a déclaré l'état d'urgence (sera probablement prolongé).
- Un couvre-feu est en vigueur de 21h à 5h.
- Le masque est obligatoire à l'extérieur lorsque des personnes sont à moins de 2m les unes des autres. Il est aussi obligatoire à l'intérieur et dans tous les transports en commun (aux arrêts et stations également).
- Fermeture de tous les magasins non essentiels. Ne seront ouverts que les magasins proposant des produits essentiels (par exemple: les épiceries, vente de carburant, drogueries, pharmacies, vente d'aliments, opticiens, tabac/presse, blanchisseries, services de réparation, fleuristes, articles ménagers). La quasi-totalité des services, bars et restaurants, événements de loisirs et de sport sont fermés ainsi que les salons et congrès.

Nombre actuel de covid-19 malades pour 10,7 millions d'habitants



- Le gouvernement a également ordonné la limitation de contacts et de déplacements. Les déplacements sont interdits à l'exception des déplacements pour se rendre au travail, pour faire ses courses, aller chez le médecin ou chez de la famille. A l'extérieur, il ne doit pas y avoir de rassemblement de plus de deux personnes.
- Tous les services d'hébergement et de restauration sont fermés (à l'exception de la vente à emporter). Certaines exceptions pour l'hébergement des étrangers s'appliquent (par exemple pour les personnes aux fins de l'exécution d'une profession, d'affaires ou toute autre activité similaire, les étrangers jusqu'à ce qu'ils quittent la RT et les étrangers avec un permis de travail en République tchèque, les personnes qui ont reçu l'ordre d'isolement ou de quarantaine).



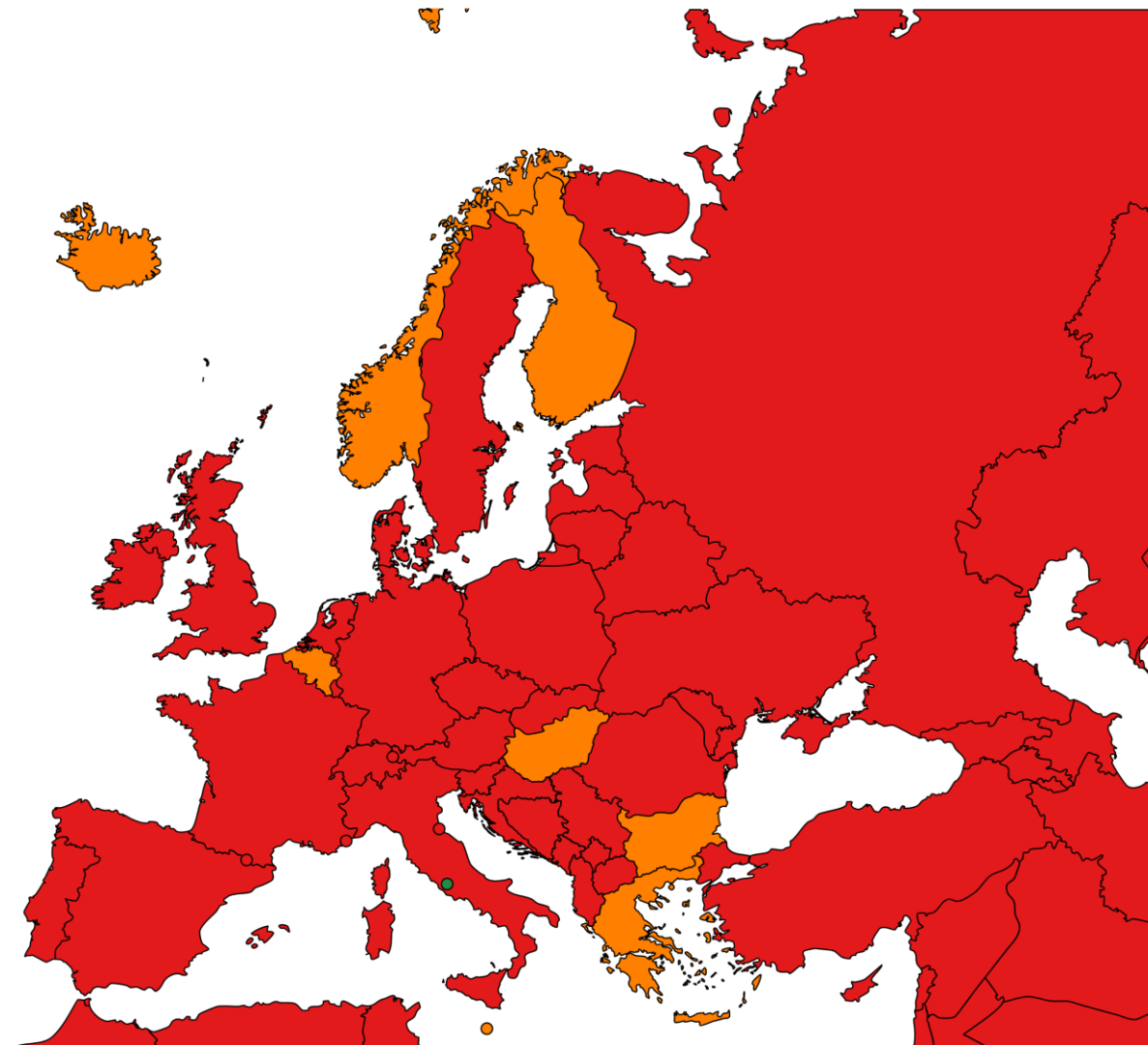
MEASURES		1	2	3	4	5
		0–20	21–40	41–60	61–75	76–100
	Nose and mouth protection (masks, respirators, etc.)	In the defined indoor premises and in public transportation	In all indoor premises and selected publicly accessible locations	In all indoor premises and selected publicly accessible locations	In all indoor premises and selected publicly accessible locations	In all indoor premises and selected publicly accessible locations
	Large events in indoor and outdoor premises	500 persons outdoors, 100 indoors	100 persons outdoors, 50 indoors	50 persons outdoors, 10 indoors	6 persons	2 persons
	Weddings, funerals, church ceremonies	Maximally 100 persons	Maximally 50 persons	Maximally 30 persons	Maximally 20 persons	Maximally 15 persons
	Visits to healthcare facilities and social service facilities	Possible only with nose and mouth protection (masks, respirators, etc.)	Limited visits at social service facilities and long-term care homes	Visits at social service facilities prohibited, except for the defined exceptions, limited visits at healthcare facilities	Visits prohibited everywhere except the defined exceptions	Visits prohibited everywhere except the defined exceptions
	Restriction of free movement of persons	No restrictions	No restrictions	No restrictions	Night-time curfew from 11 p.m. to 5 a.m.	Night-time curfew from 9 p.m. to 5 a.m.
	Limited operation of public authorities and administrative offices	No restrictions	Organisational and systemic measures	Limited office hours. Organisational and systemic measures.	Limited office hours. Organisational and systemic measures.	Limited office hours only for the essential agenda, home office.
	Provision of accommodation services	No restrictions	No restrictions	No restrictions	Limited accommodation	Limited accommodation
	Education	In-person learning - KG, PS, SS, VS, UNI. Organisational and systemic measures. Remove learning at 3rd gen universities.	In-person learning - KG, PS, SS, VS, UNI. Organisational and systemic measures. Remove learning at 3rd gen universities.	In-person learning - KG, special schools and 1st level PS. Rotating in-person learning (by weeks) - 2nd level PS, SS and VS with exceptions. Distance learning UNI with exceptions; 1st year in-person learning.	In-person learning - KG, special schools and 1st level PS. Rotating in-person learning (by weeks) - 2nd level PS with exceptions. Distance learning - SS, VS and UNI with exceptions.	Distance learning on all levels except KG, special schools and 1st and 2nd years of PS + specific cases

Les voyages vers la Tchéquie

3 zones:

- **Rouge:** toute personne qui entre sur le territoire tchèque qui a séjourné plus de 12 heures dans les 14 derniers jours dans un pays dit « à risque » (couleur rouge), doit remplir avant son arrivée [un formulaire](#) et présenter un test négatif PCR de moins de 72h ou se mettre en quarantaine et se faire tester en RT dans les 5 jours suivant l'arrivée et présenter le test à l'ARS (« [Hygiena](#) ») du lieu de séjour dans les 7 jours suivant l'arrivée.
- Sont dispensés des formalités du formulaire d'arrivée et test PCR négatif : les transporteurs internationaux, séjours de moins de 12h, enfants de moins de 5 ans.
- **Orange:** dispensés des formalités du formulaire d'arrivée et test PCR négatif.
- Avant d'entrer dans un lieu de travail ou un établissement d'enseignement en RT, les étrangers qui viennent pour travailler ou étudier devront présenter un test PCR négatif. S'applique uniquement aux étrangers.
- **Verte:** dispensés des formalités du formulaire d'arrivée et test PCR négatif.

**Depuis le 11 janvier la Belgique est dans la catégorie
« orange » soit « pays à faible risque d'infection »**



Les voyages vers la Tchéquie

- Toute personne entrant en République tchèque, quel que soit son pays d'origine, peut être soumise au passage de frontière à un prélèvement en vue d'un test de dépistage. En cas de dépistage positif ou de la constatation de symptômes, la personne pourra être placée en quarantaine à ses frais.
- Informations covid et centre de dépistage (PCR, tests antigéniques rapides) <https://koronavirus.mzcr.cz/en/>
- Certificats <https://www.mvcr.cz/mvcren/article/certificate-and-confirmation-form-for-entry-into-the-czech-republic.aspx> et l'app covid <https://erouska.cz/en>
- **Il est conseillé de se doter de documents** avant le passage aux frontières : attestation de résidence, contrat de travail, etc.
- Le transit routier par l'Allemagne est possible à condition de ne rester sur le territoire que le temps nécessaire au transit et d'être capable d'apporter une preuve et une justification à ce transit. Le 14 janvier l'Autriche a fermé 42 passages frontaliers avec la RT.

Les voyages vers la Tchéquie

- **Déplacements autorisés en Tchéquie : pour des raisons essentielles uniquement**
- Pour des rendez-vous d'affaire, la présentation d'un test PCR négatif auprès des sociétés tchèques est requise
- Pour se rendre dans des établissements de santé
- Pour assister à des funérailles
- Pour un transit, à condition de ne pas rester plus de 12h dans le pays et d'avoir une preuve du transit
- Étrangers travaillant et étudiant en Tchéquie. Néanmoins, ces personnes doivent passer un test PCR et le déclarer à leur employeur ou à leur établissement scolaire, ils peuvent sinon s'acquitter de 14 jours de quarantaine. Ces voyageurs doivent aussi remplir [le formulaire d'arrivée.](#)

2. Aides aux entreprises

Type d'aide	Bénéficiaires
Aide en cas de congé des salariés pour se charger de la garde (concernant enfants de <10 ans ou un proche handicapé, pendant toute la période de fermeture de l'école, maternelles ou établissements similaires).	Indépendants, Sociétés = employeurs
Aide en cas de congé des salariés pour se charger de la garde II	Indépendants
Prime de rémunération de 500 CZK/jour pour les entrepreneurs ayant une activité commerciale prédominante dans les secteurs de l'économie directement et indirectement touchés par les mesures covid.	Indépendants et partenaires des sociétés
Garantie financière de la Banque de garantie et de développement tchéco-morave destinée aux sociétés avec max. 500 employés. (COVID III)	Indépendants, Sociétés = employeurs

Type d'aide	Bénéficiaires
Prime de 400 CZK pour chaque employé et le jour pour lequel l'activité commerciale était limitée par les mesures gouvernementales (du 14/10/20 au 10/01/2021). (COVI Gastro)	Indépendants, Sociétés = employeurs
Contributions aux employeurs pour compenser les salaires versés aux employés en cas de restrictions comme quarantaine ou fonctionnement restreint (Antivirus A)	Indépendants, Sociétés = employeurs
Contributions aux employeurs pour compenser les salaires versés aux employés en cas de difficultés économiques liées au covid-19 (Antivirus B)	Indépendants, Sociétés = employeurs
Suppression de la taxe d'acquisition immobilière	Indépendants, Sociétés = employeurs
Prêt sans garantie auprès des banques commerciales avec la garantie de EGAP pour des grandes sociétés = exportateurs (COVID Plus)	Sociétés
Ensemble de mesures pour soutenir les exportateurs	Sociétés

Type d'aide	Bénéficiaires
Report du paiement des cotisations de sécurité sociale	Indépendants, Sociétés = employeurs
Report du paiement des taxes	Indépendants, Sociétés = employeurs
Subvention d'un montant de 50% du bail payé pour juillet, août et septembre 2020. (COVID Bail II)	Indépendants, Sociétés = employeurs



3. Opportunités sur le marché tchèque



- Transformation de métaux et mécanique (46 000 entreprises actives)
- Le secteur automobile et électronique
- Les TIC (35 000 entreprises)
- Les technologies vertes suite au plan de relance et les grands axes de la Commission européenne
- Vente en ligne



BELGIUM

**Agence commerciale gouvernementale
de la République tchèque
CzechTrade**

Alena Mastantuono

Directrice du bureau CzechTrade à Bruxelles

E-mail : alena.mastantuono@czechtrade.cz

Web : <https://www.czechtradeoffices.com/en/be>

